



检 验 报 告

报 告 编 号：STR18038193S

产 品 名 称：手机信号放大器

型 号：SR-25-1G、SR-20-1C、SR-20-1D、SR-20-1W、SR-25-1C、SR-23-1T/4G

委 托 单 位：深圳市深邦通讯设备有限公司

检 验 类 别：委托检验

深圳信特斯检测股份有限公司





检验报告

GB4943.1-2011

信息技术设备安全 第1部分：通用要求

报告编号.....: STR18038193S

检测.....: 苏瑾

编写.....: 曾俊珊

审核.....: 韦文勇

出版日期.....: 2018年03月26日



苏瑾

曾俊珊

韦文勇

测试实验室.....: 深圳信特斯检测股份有限公司

地址.....: 广东省深圳市宝安区 70 区留仙二路鸿威工业园厂房 1 栋 101 (A 栋厂房) 一楼

申请商.....: 深圳市深邦通讯设备有限公司

地址.....: 深圳市南山区西丽阳光工业区 9 栋 3 楼东

制造商.....: 深圳市深邦通讯设备有限公司

地址.....: 深圳市南山区西丽阳光工业区 9 栋 3 楼东

标准.....: GB4943.1-2011 《信息技术设备的安全》

检验项目.....: 1.6.2 章 (输入电流)、
1.7 章 (标记和说明检查)、
4.2 章 (机械强度)

产品名称.....: 手机信号放大器

商标.....: 3AN

产品型号.....: SR-25-1G、SR-20-1C、SR-20-1D、SR-20-1W、SR-25-1C、
SR-23-1T/4G

规格参数.....: 输入: DC 5V=3A

数量.....: 1 个

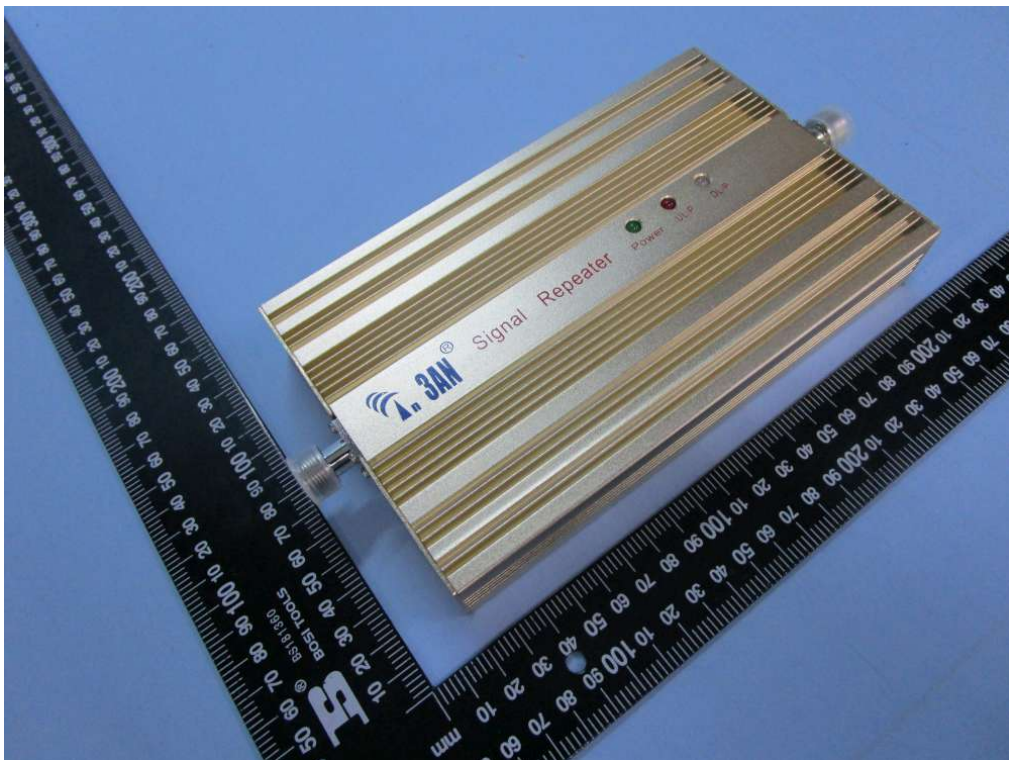
| GB4943.1-2011 | | | |
|---------------|-------------------|---------------------|-----|
| 条款 | 要求 - 试验 | 结果 - 评述 | 判定 |
| 1.6 | 电源接口 | | P |
| 1.6.1 | 交流配电系统 | | N/A |
| 1.6.2 | 输入电流 | 见附表 | P |
| 1.6.3 | 手持式设备的电压限值 | | N/A |
| 1.6.4 | 中线 | | N/A |
| 1.7 | 标记和说明 | | P |
| | 标记的语言 | 简体中文 | P |
| 1.7.1 | 电源额定值 | | P |
| | 额定电压或额定电压范围(V) | 5V | P |
| | 电源性质符号(适用于直流) | ≡ | P |
| | 额定频率或额定频率范围(Hz) | 直流供电 | N/A |
| | 额定电流(A) | 3A | P |
| | 制造厂商名称或商标 | 深圳市深邦通讯设备有限公司 | P |
| | 型号 | SR-25-1G | P |
| | II类符号 | III类设备 | N/A |
| | 其它符号 | 见样品铭牌照片 | P |
| | 认证标记 | | N/A |
| 1.7.2 | 安全说明和标记 | 产品附带有中文用户手册 | P |
| 1.7.2.1 | 基本要求 | | N/A |
| | 海拔高度警告语句或标识 | | N/A |
| | 气候条件警告语句或标识 | | N/A |
| 1.7.2.2 | 断开装置 | 由电源适配器供电 | N/A |
| 1.7.2.3 | 过流保护装置 | 无此类装置 | N/A |
| 1.7.2.4 | IT 配电系统 | | N/A |
| 1.7.2.5 | 操作人员使用工具接触区 | | N/A |
| 1.7.2.6 | 臭氧 | 设备不会产生臭氧 | N/A |
| 1.7.3 | 短时工作周期 | 连续工作 | N/A |
| 1.7.4 | 电源电压调节 | 无电源电压调节 | N/A |
| 1.7.5 | 设备的电源输出插座 | 无电源输出插座 | N/A |
| 1.7.6 | 熔断器的标识 | 无熔断体 | N/A |
| 1.7.7 | 接线端子 | 不与电网电源直接连接 | N/A |
| 1.7.7.1 | 保护接地和等电位连接端子 | | N/A |
| 1.7.7.2 | 交流电网电源导线的端子 | | N/A |
| 1.7.7.3 | 直流电网电源导线的端子 | | N/A |
| 1.7.8 | 控制装置和指示器 | 无此类装置 | N/A |
| 1.7.8.1 | 标识, 位置和标记 | | N/A |
| 1.7.8.2 | 颜色 | | N/A |
| 1.7.8.3 | 符合 GB5465.2 规定的符号 | | N/A |
| 1.7.8.4 | 使用数字的标记 | | N/A |
| 1.7.9 | 多个电源供电的分断 | 单一电源供电 | N/A |
| 1.7.10 | 恒温器和其他调节装置 | 无恒温器 | N/A |
| 1.7.11 | 耐久性 | 擦拭试验后, 清晰可辨, 标志符合要求 | P |
| 1.7.12 | 可拆卸的零部件 | 未标在可拆卸部件上 | N/A |

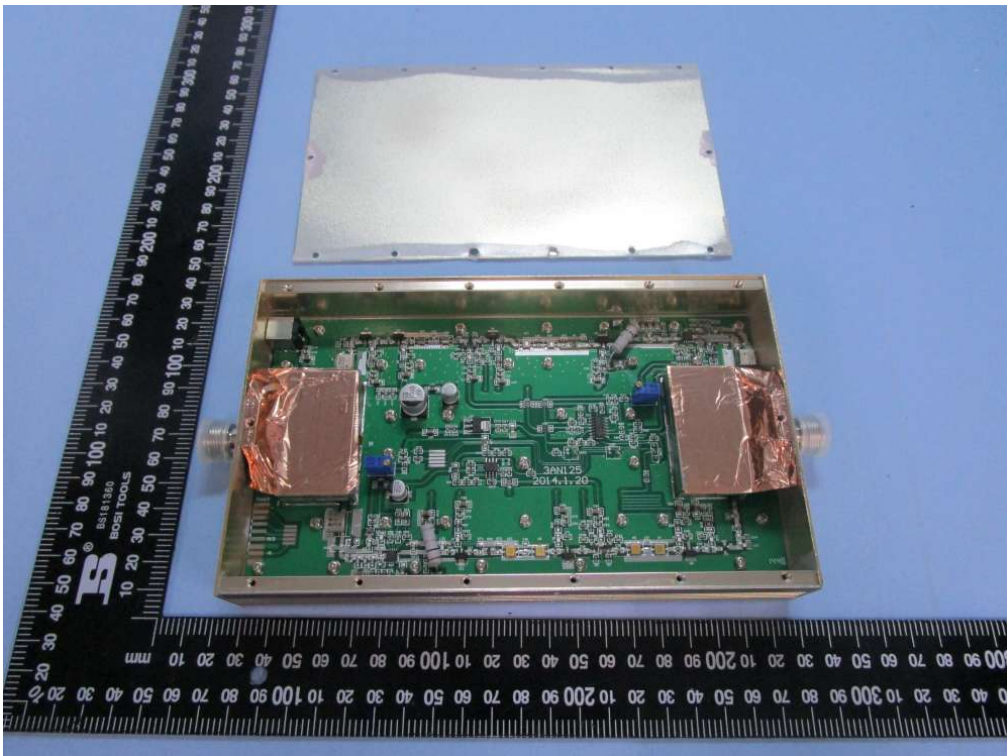
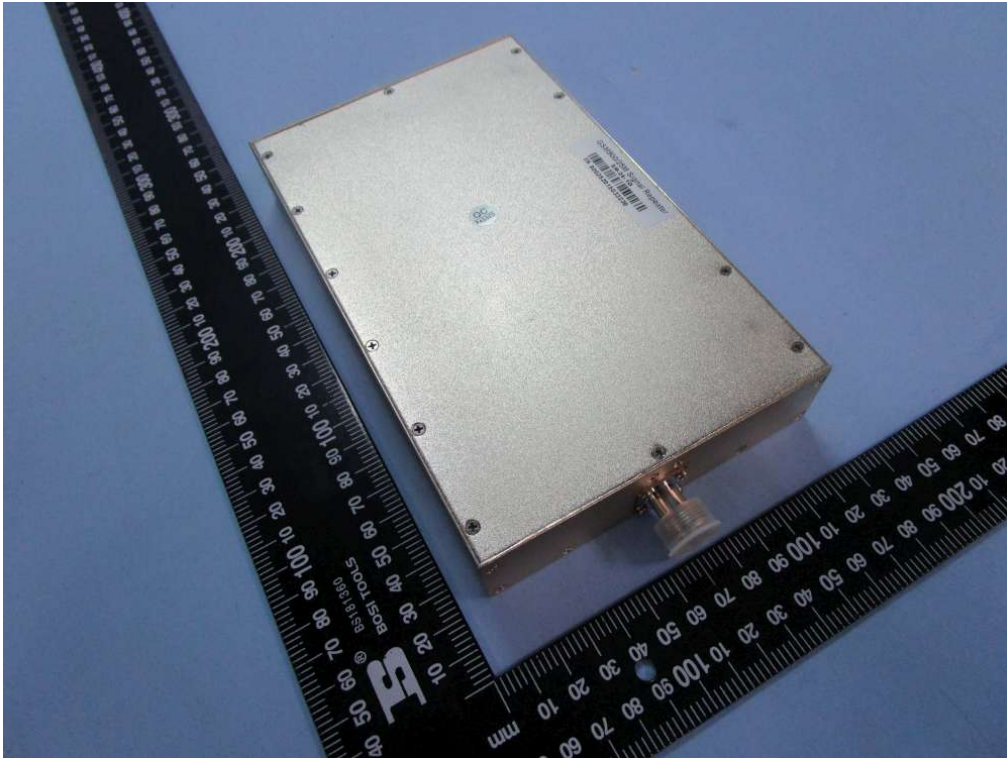
| GB4943.1-2011 | | | |
|---------------|--------------------|------------|-----|
| 条 款 | 要求 - 试验 | 结果 - 评述 | 判定 |
| 1.7.13 | 可更换电池 | 未使用可更换电池 | N/A |
| | 语言 | | — |
| 1.7.14 | 受限制接触区的设备 | | N/A |
| 4.1 | 稳定性 | | N/A |
| | 设备质量(kg) | 1.044 kg | N/A |
| | 10° 角 | | N/A |
| | 任意方向施力试验:作用力(N) | | N/A |
| | 800N 向下施力试验:作用力(N) | | N/A |
| 4.2 | 机械强度 | | P |
| 4.2.1 | 基本要求 | | N/A |
| 4.2.2 | 10N 恒定作用力试验 | 试验后无安全损伤 | P |
| 4.2.3 | 30N 恒定作用力试验 | | N/A |
| 4.2.4 | 250N 恒定作用力试验 | | P |
| 4.2.5 | 冲击试验 | | N/A |
| 4.2.6 | 跌落试验 | 750mm±10mm | N/A |
| 4.2.7 | 应力消除试验 | 70°C 7h | N/A |
| 4.2.8 | 阴极射线管的机械强度 | 无阴极射线管 | N/A |
| | 显像管单独认证 | | N/A |
| 4.2.9 | 高压灯 | | N/A |
| 4.2.10 | 墙上或天花板上安装的设备 | | N/A |

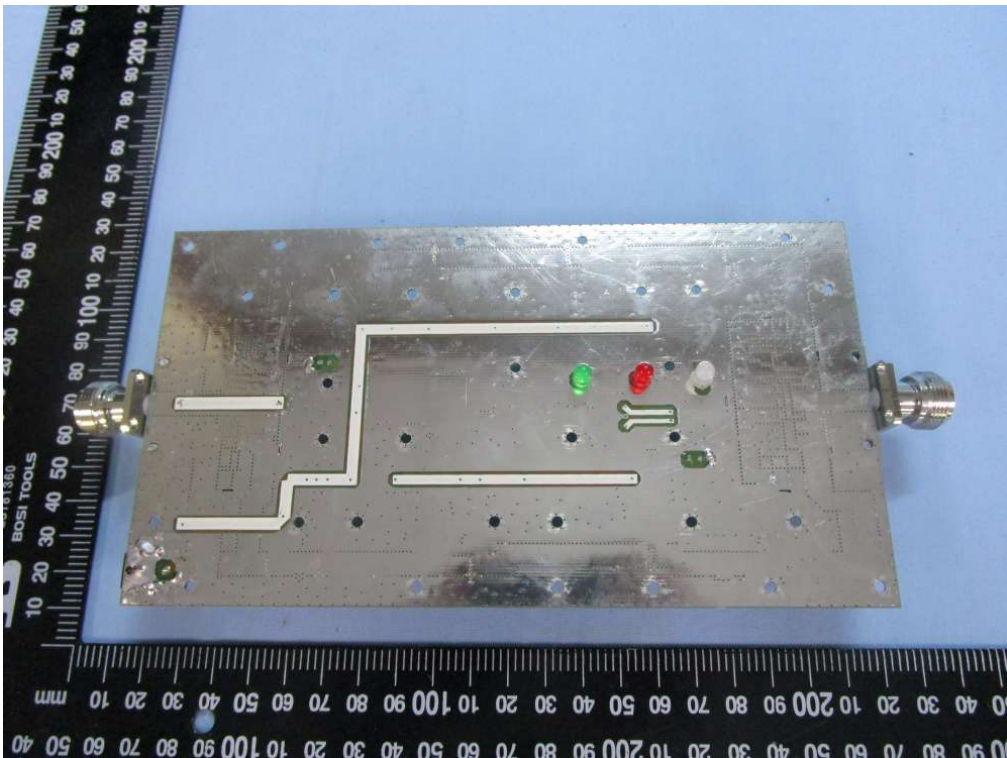
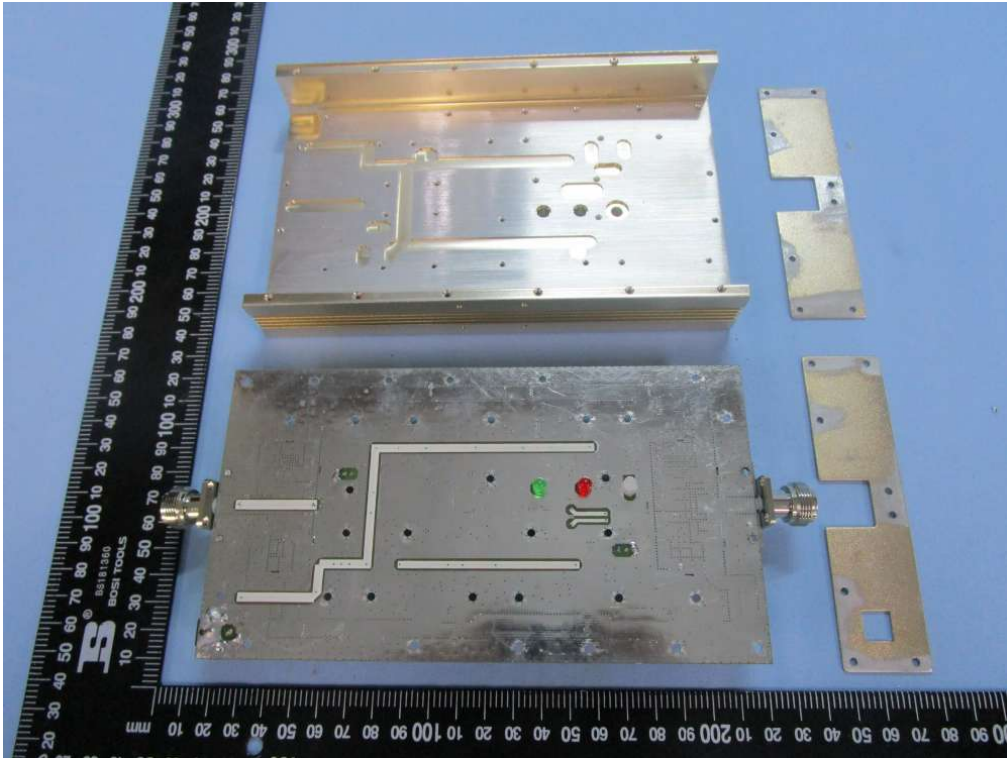
| 1.6.2 | 表: 电气数据(在正常条件下) | | | | | P |
|-------|-----------------|---------|--------|-------|--------------|-------|
| 熔断器# | 额定电流 (mA) | 电压(VDC) | 电流(mA) | 功率(W) | 熔断器电流 (A) | 条件/状态 |
| / | 3000 | 5 | 750 | 3.75 | / | 正常工作 |

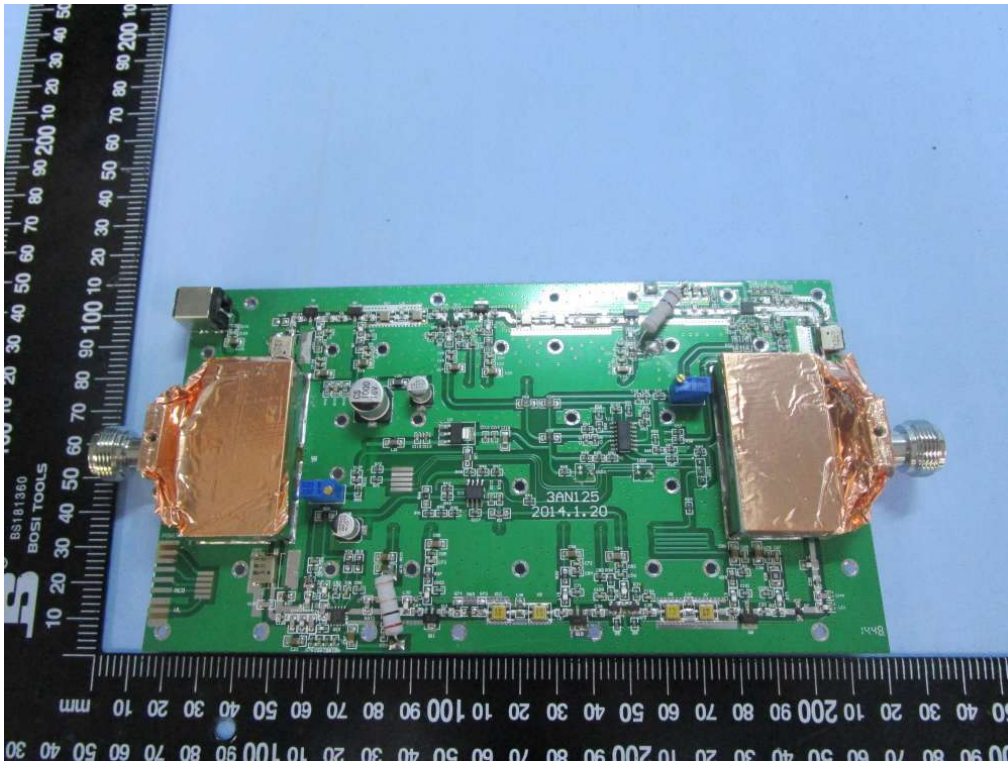
样品照片

型号: SR-25-1G









***** 报告结束 *****